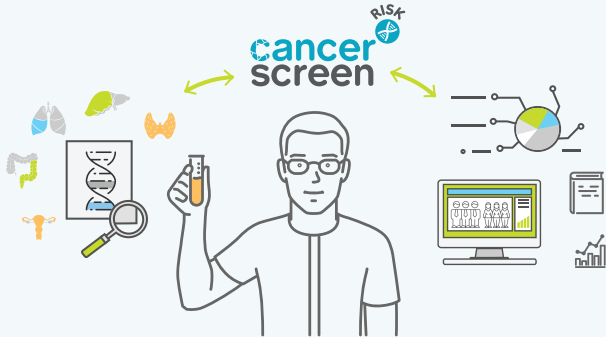


cancer RISK screen 검사 결과는 어떻게 나오나요?



암에 관한
위험도 유전자 분석
서비스 제공

+

메타분석을
통한 신뢰도 높은
검사 결과 제공

개인의 유전자 분석 정보를 활용하여,
개인의 질병 취약점을 확인하고,
식생활, 운동, 생활습관 등을 관리할 수 있습니다.

"예방 차원에서 정밀 의학에 유전체와
빅데이터를 응용하면 질병을 예방하거나
최소한 심각해지기 전에 질병의 원인을
진단할 수 있습니다."

로이드 B 마이너 스탠포드 약학대학
Carl & Elizabeth Naumann 학과장



cancer RISK screen 검사는 어떻게 신청하나요?

검사 개요

검체 (검체량)	EDTA Whole Blood 3.0ml
검체보관	냉장
검사소요일	월, 수, 금 5일
결과제공일	평균 10일 이내
검사방법	PCR & hybridization
필수서류	분자유전학 검사 의뢰서 G 검진 유전자검사 동의서

※본 유전자 검사는 의료기관의 의뢰를 통해서 시행합니다.

검사 프로세스



GC 녹십자지능 은?



인간유전체분석
전문기업 / 전문인력



10여 년의 유전체분석 노하우
미국병리학회(CAP)
인증을 통한 고품질 서비스



합리적인 가격

GC 녹십자지능

GC 녹십자랩셀



16924 경기도 용인시 기흥구 이현로 30번길 107
고객센터. 031-280-9900 Fax. 031-260-9087

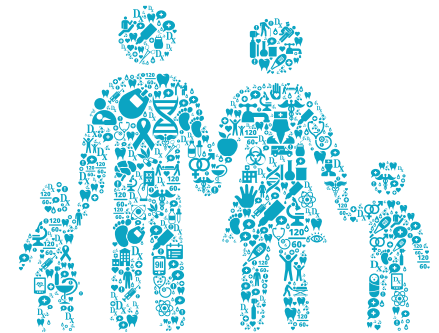
www.gcgenome.com

검진/리포트/의뢰서/통계/1.KIP-12-25-EX-AMT-SS-11.24



암 관련 위험도 예측 유전자 검사

캔서(암) 리스크 스크린



cancer RISK screen

미래는 예측을 통해 준비할 수 있습니다

GC 녹십자지능

cancer screen ^{RISK}

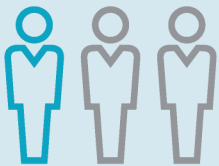
cancer ^{RISK} screen 검사는 무엇인가요?

캔서 리스크 스크린은 최신 유전자 분석기법으로 암의 취약성을 상승시킬 수 있는 유전요인을 검사하며 기존 연구논문결과를 분석하여 건강관리에 도움이 될 수 있는 정보를 제공합니다.

하지만, 질병의 진단과는 무관하므로 진단 및 치료결정을 위해서는 반드시 의사와 상담이 필요합니다.

주요 암 조기 발견 시 5년 생존율 90% 이상

↑ 90%



암 발생 인구의
1/3은 예방 가능
1/3은 조기진단으로 완치 가능
1/3은 적절한 치료로 완화 가능

◆ 검사 유전자별 임상적 의미

검사 결과가 양성인 사람에서도 질병의 발병 시기와 증상은 다양하며 질병이 반드시 발생한다는 것을 의미하지 않습니다. 또한 검사 결과가 음성인 사람에서도 검사 하지 않은 다른 유전자 또는 기타 요인에 의해 질병이 발생할 수 있습니다.

임상적 의미가 낮은 유전자 *본 유전자는 건강에 관련된 행위가 유용하다는 객관적 타당성이 아직 부족합니다.

캔서 리스크 스크린(남)			캔서 리스크 스크린(여)		
TNF	BIRC5	HIF1A	TNF	BIRC5	HIF1A
MTHFR	CDH1		MTHFR		

신뢰도 높은 마커 검사



전립선암 25,000명의 메타분석

갑상선암 5,000명의 메타분석

폐암 15,000명의 메타분석

유방암 40,000명의 메타분석

자궁경부암 6,000명의 메타분석

위암 6,000명의 메타분석

대장암 17,000명의 메타분석

간암 6,000명의 메타분석



CANCER

※ 메타분석(Meta analysis)이란 무엇인가요?

서로 다른 다수의 독립적인 연구자료를 취합하여 통계적 경향성을 분석하는 방법입니다.

📍 신규 남녀 암 환자 수 예측 (2016년)

[출처: 국립암센터/단위:명]

대장암(남)	23,406	갑상선암(여)	34,255
위암(남)	23,355	유방암(여)	20,356
폐암(남)	16,903	대장암(여)	14,562
간암(남)	11,558	위암(여)	10,976
갑상선암(남)	11,219	폐암(여)	8,149

📍 cancer ^{RISK} screen 검사로

어떤 암의 발병 위험도를 확인할 수 있나요?

검사항목	남성	여성
위암	●	●
대장암	●	●
폐암	●	●
간암	●	●
갑상선암	●	●
전립선암	●	
유방암		●
자궁경부암		●